

Sling „gerafft“ nähen

FreeBook Schritt für Schritt

Utensilien:

- Nähmaschine
- Wenn vorhanden Overlockmaschine
- Bügeltisch mit Bügeleisen
- Meter/Massband
- Schere
- Stecknadeln

Zutaten:

- Qualitätsfaden (Gütermann oder Mettler, bitte kein billig Faden, es geht um die Sicherheit der Kinder)
- 1 Paar Slingringe Grösse L

Sling zuschneiden:

1. Wasche das Tuch bei 40° Grad (ohne Weichspüler)
2. Bügle das Tuch aus



3. Bestimme die Fertigelänge deines Sling
Ich Wähle 170cm (finde die persönlich eine gute Durchschnittslänge)
4. Rechne aus bei welcher Länge du abschneiden musst

Fertigelänge	170 cm
+ Schlupfzugabe	10 cm
+ Nahtzugabe	1 cm
<hr/>	
Schnittstelle	181 cm

5. Messe auf der kürzeren Tuchseite das ausgerechnete Mass ab und markiere diese Stelle mit einem Stecker.



6. Mach an der Stelle des Steckers einen kleinen Schnitt



7. Ziehe aus der Schnittkante einen Schussfaden heraus (Faden der Querüber das Tuch verläuft)



8. Ziehe diesen Faden ganz vorsichtig aus dem Tuch heraus, so bekommst du eine ganz genau gerade Linie über das Tuch, welche dir als Schnittkante dient.



9. Schneide dieser Linie die sich ergeben hat entlang. -> So nun hast du das Tuchstück zugschnitten.

Schlupfvorbereiten

10. Versäubere diese Kante, entweder mit der Overlockmaschine oder mit einem Zick-Zack Stich. Verknoten den Overlockstich am Anfang und Ende und ziehe ihn mit einer Nähnadel in die Naht hinten, der Rest wird abgeschnitten



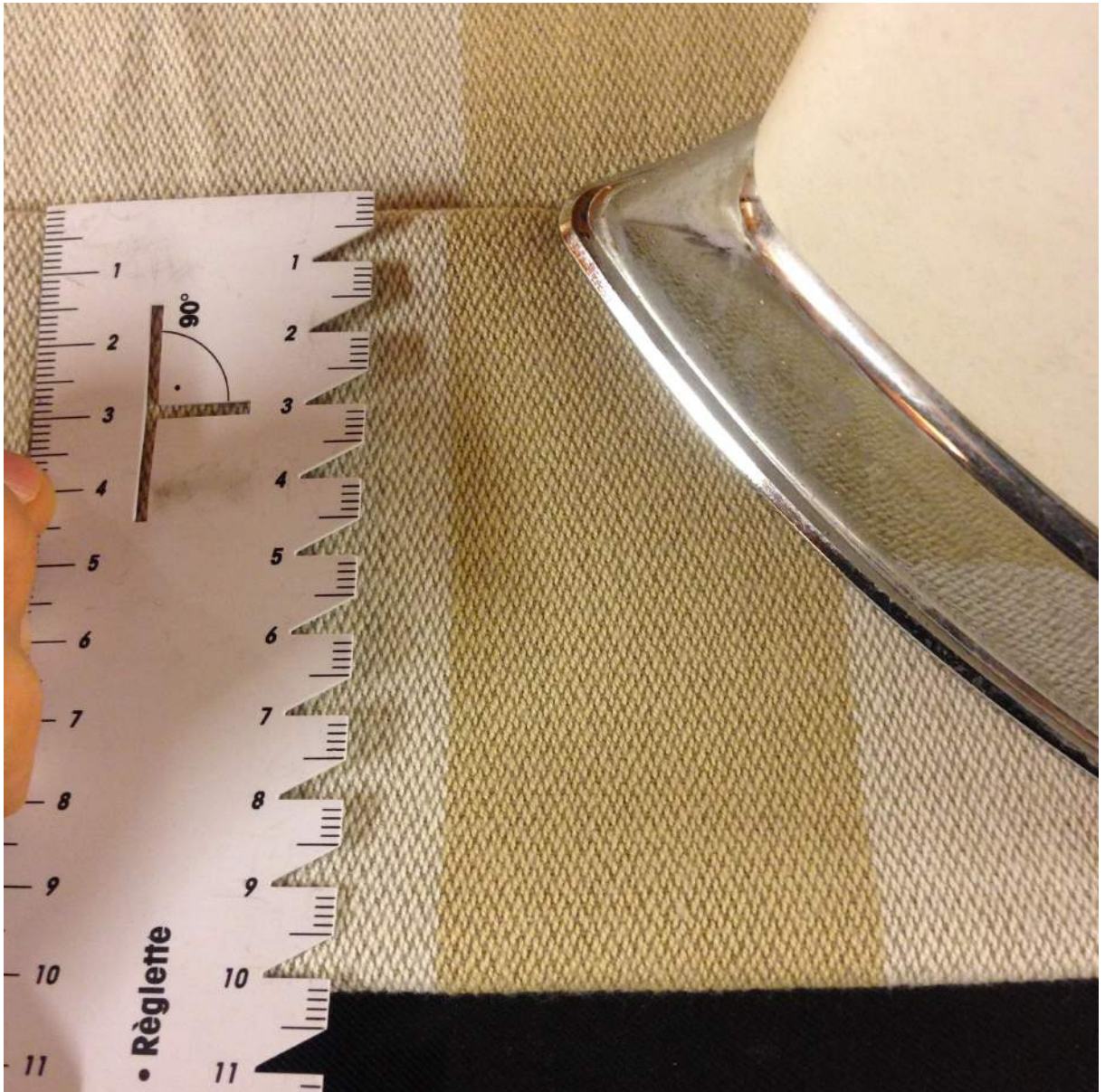
11. Overlock Naht Flachbügeln



12. Dann 1cm auf die Hinterseite umlegen und bügeln



13. Dann ein weiteres mal auf die Hinterseite umlegen und bügel, diesmal 10cm – Nun hast du den Schlupf vorgebügelt.



Ringe einlegen

14. Lege die Ringe in den Schlupf, und stecke den Schlupf an der unteren Schlupfkante fest, achte darauf das die Kante immer schön oben bleibt und nicht herunter zieht, damit du immer genau die 10cm beibehält. Regelmässig in kleinen Abständen feststecken.

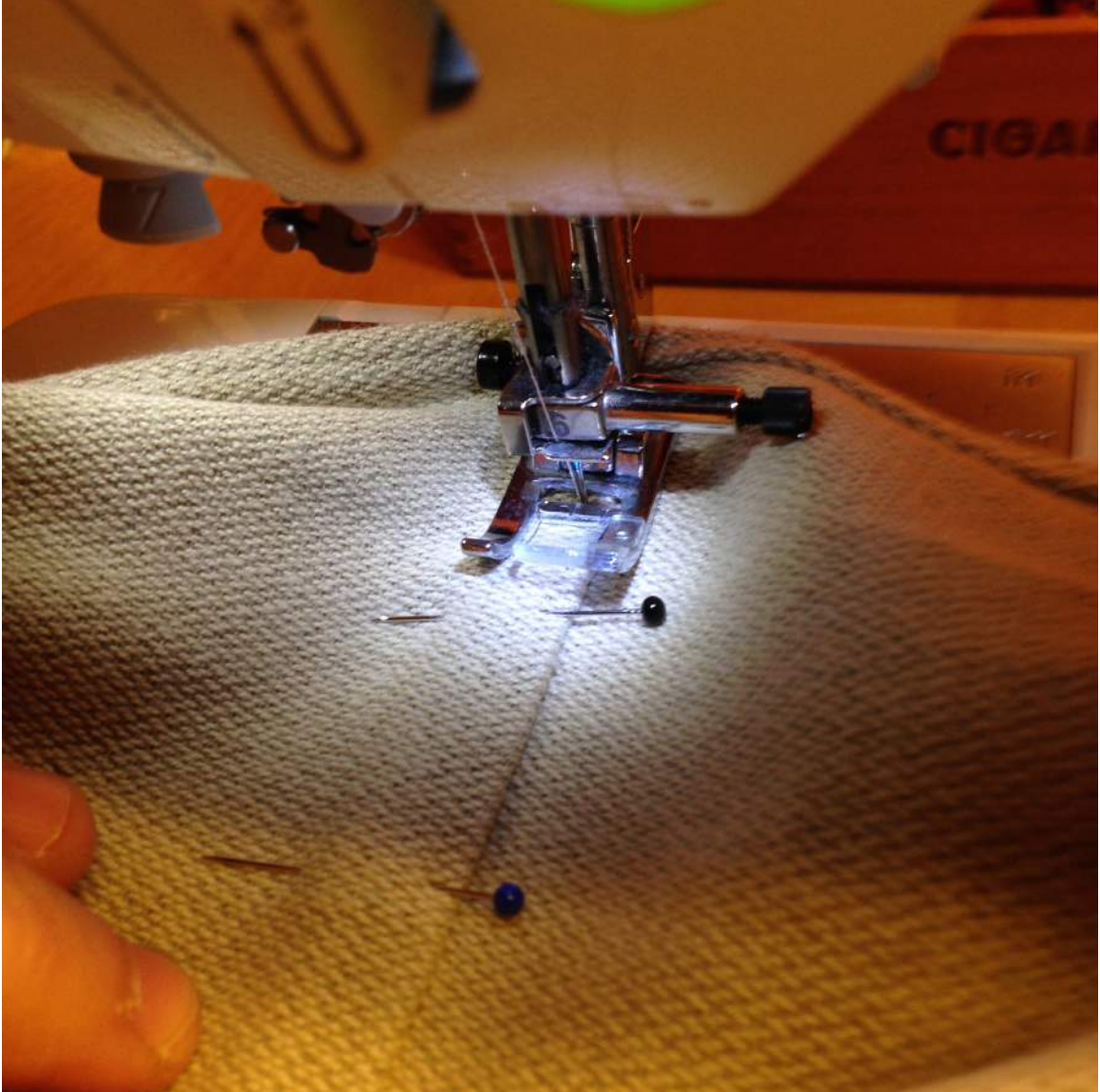




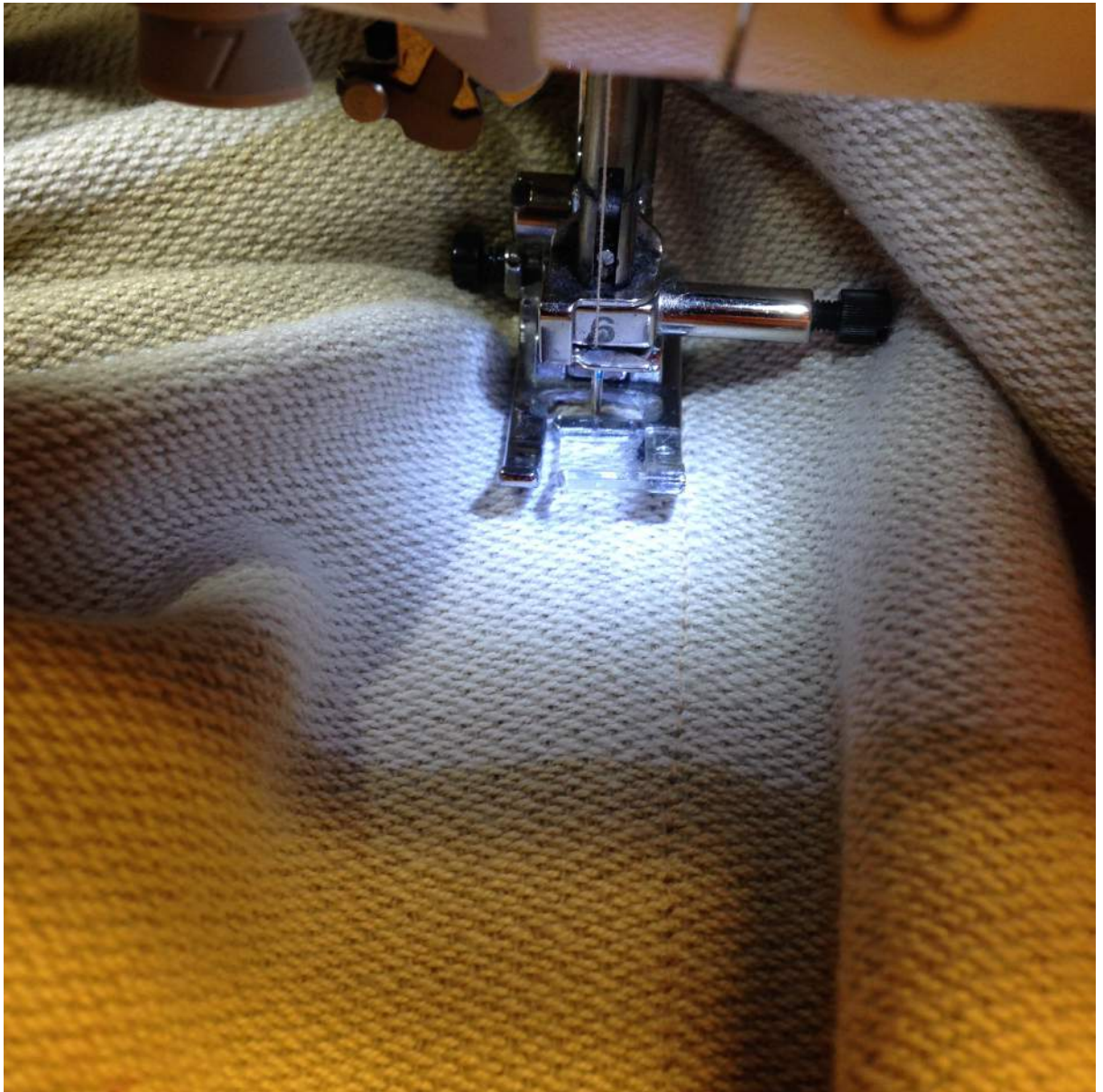
15. Eventuell Fadenschlagen

Ringe einnähen

16. Du nähst auf der Hinteren Seite der Kante des Schlupfes entlang. Die Nadelposition ist in der Mitte, die Kante führst du der Füsschen innenseite entlang. Am Anfang und Ende durch vor und zurücknähen vernähen, ca. 1cm



17. Wende den Sling und nähe nun auf der Vorderseite. Nähe Füßchen breit der genähten Naht entlang eine zweite Sicherheitsnaht, ebenfalls Anfang und Ende vernähen.



18. Nähe dieser Naht entlang Füsschensbreit eine dritte Sicherheitsnaht, vernähe die auch am Anfang und Ende



Ausbügeln und Fertig

19. Bügeln die Naht und den ganzen Sling aus



Viel Spass bei Nähen und Tragen



©by sabae www.worn-with-love.ch

Ich übernehme keine Haftung für Schäden, die aus dem Inhalt und der Nutzung dieses Ebooks entstehen. Für Fehler in der Anleitung kann ich ebenfalls keine Haftung übernehmen. Diese Anleitung darf zu privaten Zwecken und zur Fertigung von Einzelstücken/Kleinserien verwendet werden. Weitergabe, Abdruck oder Veröffentlichung (auch teilweise) des Ebooks ist ausdrücklich untersagt.